

OVERSITE



Oversite è un potente software di raccolta, memorizzazione e prima elaborazione di tutte le misure effettuate in cantiere.

Oversite è stato concepito per essere impiegabile in qualunque tipologia di cantiere ed ha già avuto significativi esempi di applicazione.

Attraverso un front-end di driver completamente trasparenti all'utente, Oversite è in grado di acquisire, a qualsiasi frequenza, misure automatiche provenienti da qualsiasi tipologia di sensore attraverso differenti tipi di comunicazione quali linea seriale, fibra ottica, GSM, cavo coassiale, sistemi WiFi, anche tutti in contemporanea.

Oversite inoltre può ricevere misure manuali raccolte in file Excel o di testo o immesse nel computer direttamente da tastiera.

Tutti i dati raccolti vengono organizzati in una potente e veloce banca dati SQL server, georeferenziabile e comunque completamente compatibile con banche dati georeferenziate quali GIS.

La banca dati è completamente personalizzabile per le esigenze del particolare cantiere con la creazione di viste veloci o tabelle dinamiche rapidamente consultabili.

Attraverso l'impostazione, anche per ogni singolo canale, di soglie di plausibilità, è possibile far compiere ad Oversite, in modo completamente automatico, una analisi dei dati prima ancora del loro inserimento in banca dati.

Il controllo e la gestione delle misure da parte dell'operatore è pensata per essere la più immediata e semplice possibile.

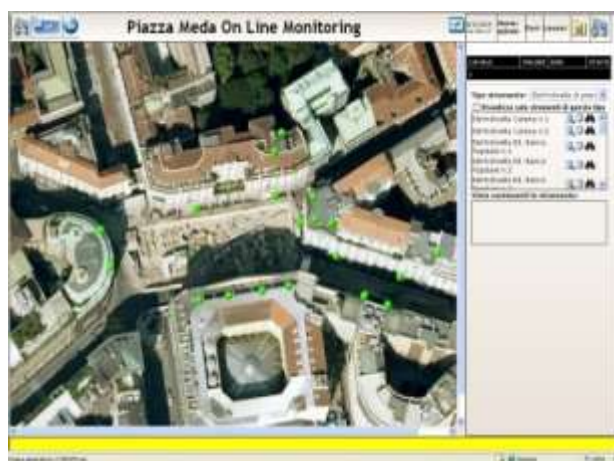
L'indagine e la ricerca dati è impostata come la navigazione in un sito web.

Nella schermata principale del programma è impostata la mappa dell'intera zona di interesse con l'ubicazione di tutti i sensori.

Da qui è possibile con un click spostarsi in tutte le aree specifiche in cui sono installati i vari strumenti, zoomare su ogni parte del cantiere per averne l'ubicazione precisa e passare direttamente alle pagine dei singoli strumenti.

Ogni strumento ha una schermata dedicata con foto, descrizione, note sintetiche sullo stato di funzionamento e visualizzazione immediata delle ultime misure. Esse sono fornite in formato excel e sotto forma di diagramma, eventualmente anche correlate con altre misure.

Nella pagina principale è possibile tenere sempre visualizzato lo stato di alcuni sensori ritenuti più importanti, costruire un'agenda delle ricerche e visualizzazioni preferite e procedere con una ricerca per tipologia di sensore visualizzando tutti i sensori di un tipo piuttosto che di un altro.



Un semaforo verde o rosso, mostrato a fianco di ogni strumento, dà indicazione immediata di possibili guasti o dati anomali ricevuti.

Una barra posta in basso ad ogni schermata effettua automaticamente l'analisi dei dati e segnala, ad esempio, in tempo reale, errori o anomalie di comunicazione con unità periferiche o strumenti.

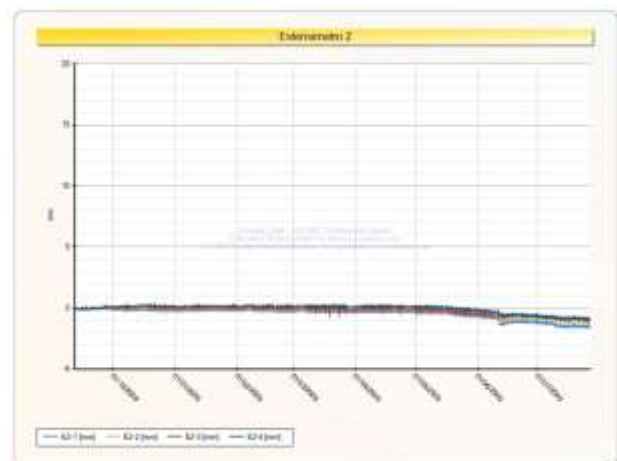
Tutti i diagrammi possono essere personalizzati a seconda delle esigenze del momento o possono esserne creati di nuovi.

La banca dati, le pagine degli strumenti, tutti i diagrammi e le informazioni di allarme o allerta sono aggiornate in tempo reale in modo completamente automatico.

Ogni schermata, strumento e visualizzazione è personalizzabile con collegamenti veloci ad altre pagine o con la possibilità di aggiungere descrizioni tecniche più dettagliate, data-sheet o tabelle di taratura o report di attività eseguite in determinate zone o su determinati strumenti.

Oversite è in grado di generare report automatici esportando ad intervalli di tempo qualsiasi (quotidianamente, settimanalmente, mensilmente), le informazioni contenute nel database rendendole disponibili in tutti i formati standard di esportazione, ad esempio excel, testo formattato, pagine html o altri.

Oversite è estremamente versatile; in qualsiasi momento è possibile, in modo agevole, aggiungere nuovi canali o linee intere di comunicazione o eliminare strumenti non più rilevati.



Non vi è limite al numero di canali acquisibili contestualmente da Oversight.

Oversite si propone come gestore dell'intera raccolta dati di cantiere, soprattutto per quanto concerne le informazioni di tipo strutturale, geotecnico ed idraulico.

Oversite è in grado di effettuare una prima analisi di plausibilità, una organizzazione delle informazioni in banca dati e una prima rappresentazione grafica e numerica aggiornate in tempo reale in modo completamente automatico.

Tale rappresentazione dati risulta partico-

larmente utile per effettuare diagnosi sul funzionamento del sistema, anche da remoto, e programmare le successive attività di manutenzione.

Oversite è stato concepito per ridurre al minimo il lavoro dell'operatore non esperto nell'importazione, nella gestione e nella rappresentazione dei dati.

Inoltre, garantendo all'operatore la disponibilità di diagrammi sempre aggiornati automaticamente, Oversight raggiunge l'obiettivo di rendere il controllo e l'interpretazione dei dati più efficiente e sicura.

Prima di procedere con l'installazione dell'applicazione occorre verificare che il sistema soddisfi i seguenti requisiti minimi di sistema.

REQUISITI MINIMI DI SISTEMA	
OVERSITE	
Processore	Pentium IV o AMD equivalente
Sistema operativo (Microsoft)	Windows 2000, NT, XP Professional SP3 o superiori
RAM	512 Mb
Disco rigido	2 Giga libero + spazio per DB quinquennale (consigliato 20 Giga)
Scheda video	Risoluzione minima 1024x768 a migliaia di colori
Scheda audio	Con casse acustiche o auricolari
Browser	Internet Explorer

Agisco si riserva il diritto di variare i propri prodotti e specifiche tecniche senza alcun preavviso



Rel. 01 - sett. 2009

AGISCO s.r.l.
Via A. Moro 2 - 20060 LISCATE (MI) Italia
Tel. +39 02 9587690 - Fax. +39 02 9587381
www.agisco.it - agisco@agisco.it