

SAFEDAM



SafeDam, prodotto software integrato con gli altri della famiglia OverSight, è un semplice ed utile strumento per il lavoro che l'operatore è chiamato a svolgere.

SafeDam ha l'obiettivo di mostrare in tempo reale ed in modo intuitivo le informazioni fondamentali per la gestione dello sbarramento (quali il livello di invaso, le portate degli organi di scarico o altro).

Safedam rappresenta in un'unica schermata, solo le informazioni base che è importante avere immediatamente sempre disponibili.

Le informazioni da visualizzare ed il layout grafico più efficace sono a scelta del cliente.

Safedam è impostabile anche come saverscreen (salva schermo) del sistema.

PORTATE IN USCITA

13/06/2006 ore 10:30

- SCARICO 1 32 m³/sec
- SCARICO 2 32 m³/sec
- SFIORATORE da 1 a 6 0 m³/sec
- PRESA PER ENERGIA 20 m³/sec
- PRESA IRRIGAZIONE 20 m³/sec

con 50 cm di apertura (13%)
con 50 cm di apertura (13%)

LIVELLO DI INVASO MONTE

103,19 m s.l.m.

LIVELLO DI INVASO VALLE

36,54 m s.l.m.

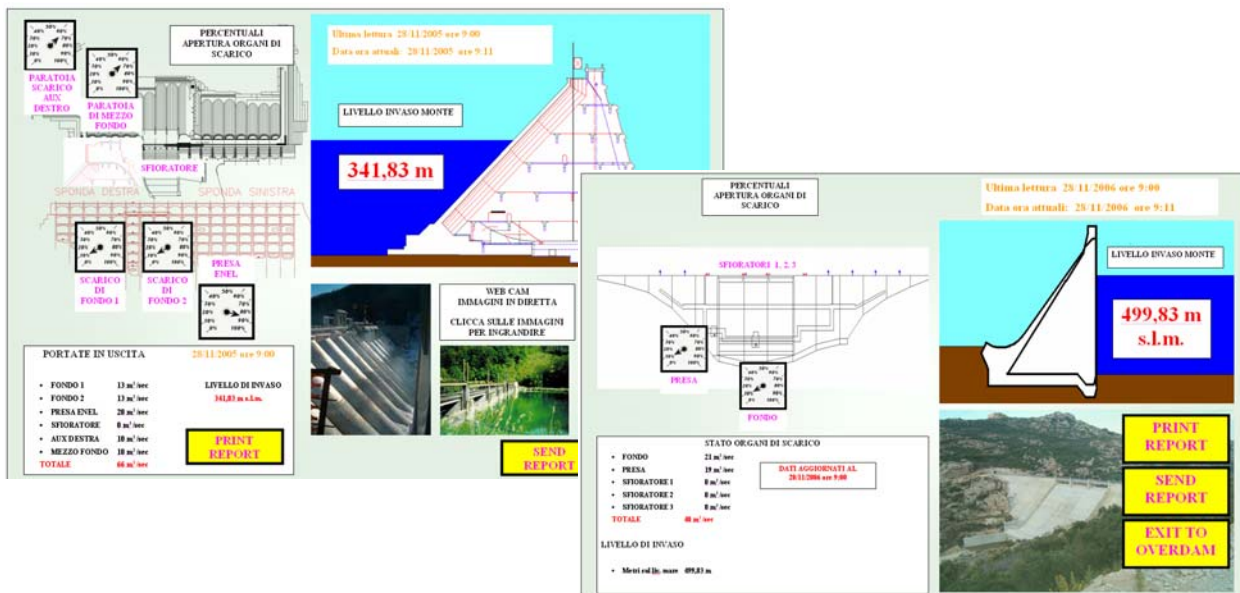
TOTALE 104 m³/sec

SOFTWARE



Prima di procedere con l'installazione dell'applicazione occorre verificare che il sistema soddisfi i seguenti requisiti minimi di sistema.

REQUISITI MINIMI DI SISTEMA	
SAFEDAM	
Processore	Pentium IV o AMD equivalente
Sistema operativo (Microsoft)	Windows 2000, NT, XP Professional SP2
RAM	512 Mb



Agisco si riserva il diritto di variare i propri prodotti e specifiche tecniche senza alcun preavviso

AGISCO s.r.l.

Via A. Moro 2 - 20060 LISCATE (MI) Italia
Tel. +39 02 9587690 - Fax. +39 02 9587381

www.agisco.it - agisco@agisco.it



Rel. 01 nov. 08