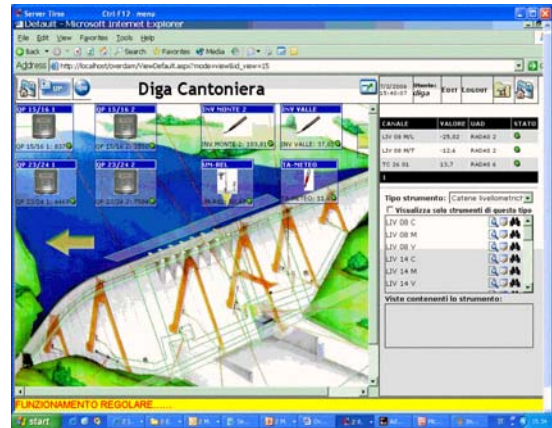


# OVERDAM



La piattaforma software **Overdam** si propone come il software di gestione del centro di controllo di una diga o più sbarramenti.

Overdam è un potente software di raccolta, memorizzazione e prima elaborazione di tutte le misure effettuate.

Overdam è stato concepito per essere impiegabile in qualunque tipologia di diga ed ha già avuto significativi esempi di applicazione.

Attraverso un front-end di driver completamente trasparenti all'utente, Overdam è in grado di acquisire, a qualsiasi frequenza, misure automatiche provenienti da qualsiasi tipologia di sensore mediante differenti tipi di comunicazione quali linea seriale, fibra ottica, GSM, cavo coassiale, sistemi WiFi, cavi in rame anche tutti in contemporanea.

Overdam inoltre può ricevere misure manuali raccolte in file Excel o di testo o immesse nel computer direttamente da tastiera.

Tutti i dati raccolti vengono organizzati in

una potente e veloce banca dati SQL server, completamente compatibile con banche dati georeferenziate quali GIS.

La banca dati è completamente personalizzabile per le esigenze del singolo cantiere con la creazione di viste veloci o tabelle dinamiche rapidamente consultabili.

Il controllo e la gestione delle misure da parte dell'operatore è pensata per essere la più immediata e semplice possibile.

L'indagine e la ricerca dati è impostata come la navigazione in un sito web.

Nella schermata principale del programma è impostata la mappa dell'intera zona di interesse con l'ubicazione di tutti i sensori.

Da qui è possibile con un click spostarsi in tutte le aree specifiche in cui sono installati i vari strumenti, zoomare su ogni parte del cantiere per averne l'ubicazione precisa e passare direttamente alle pagine dei singoli strumenti contenenti informazioni specifiche ed i diagrammi sempre aggiornati. Tutti i diagrammi possono essere personalizzati a seconda delle

esigenze del momento o possono esserne creati di nuovi.

La banca dati, le pagine degli strumenti, tutti i diagrammi e le informazioni di allarme o allerta sono aggiornate in tempo reale in modo completamente automatico.

Overdam è in grado di generare report automatici esportando ad intervalli di tempo qualsiasi (quotidianamente, settimanalmente, mensilmente), le informazioni contenute nel database rendendole disponibili in tutti i formati standard di esportazione, ad esempio excel, testo formattato, pagine html o altri.

Overdam è estremamente versatile; in qualsiasi momento è possibile, in modo agevole, aggiungere nuovi canali o linee intere di comunicazione o eliminare strumenti non più rilevati.

Non vi è limite al numero di canali acquisibili contestualmente da Overdam.

Overdam mantiene in ordine e in condizioni di reperibilità e confronto tutti i dati dello sbarramento proponendosi come valido ausilio al controllo dell'opera e come strumento indispensabile per la gestione automatica di sistemi di monitoraggio complessi.

La logica web based di Overdam fa sì che il software abbia già al suo interno funzionalità di gestione remota e pubblicazione dati su sito web dedicato.

In pratica Overdam è concepito in modo tale che l'utente remoto, l'ente di controllo o l'ingegnere responsabile, possa, con le dovute autorizzazioni, consultare, controllare ed intervenire sull'intero sistema in tempo reale ovunque sia disponibile una connessione internet esattamente come se fosse fisicamente in diga.

Tale possibilità di estendere naturalmente alle attività di manutenzione che si possono svolgere in parte da remoto per la verifica della funzionalità del sistema e la prima diagnosi di possibili malfunzionamenti ottimizzando così la pianificazioni di eventuali missioni di manutenzione sul posto.

Contestualmente sarà possibile, da parte di personale sufficientemente esperto, validare la banca dati e garantirne, anche da remoto, la sua affidabilità in tempo reale.

Verificare i requisiti minimi di sistema indicati di seguito.

#### REQUISITI MINIMI DI SISTEMA

OVERDAM	
Processore	Pentium IV o AMD equivalente
Sistema operativo (Microsoft)	Windows 2000, NT, XP Professional SP2
RAM	512 Mb
Disco rigido	2 Giga libero + spazio per DB quinquennale (consigliato 20 Giga)
Scheda video	Risoluzione minima 1024x768 a migliaia di colori
Scheda audio	Con casse acustiche o auricolari
Browser	Internet Explorer

*Agisco si riserva il diritto di variare i propri prodotti e specifiche tecniche senza alcun preavviso*