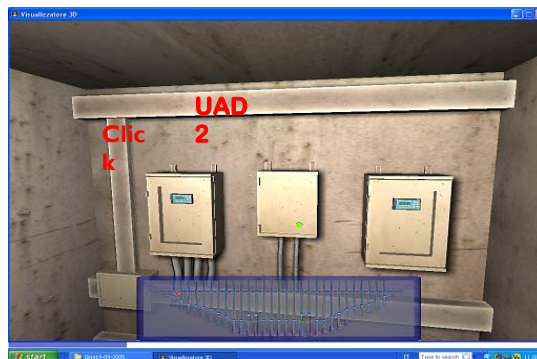


# DAMEXPLORER



DamExplorer è uno strumento di controllo ed ispezione.

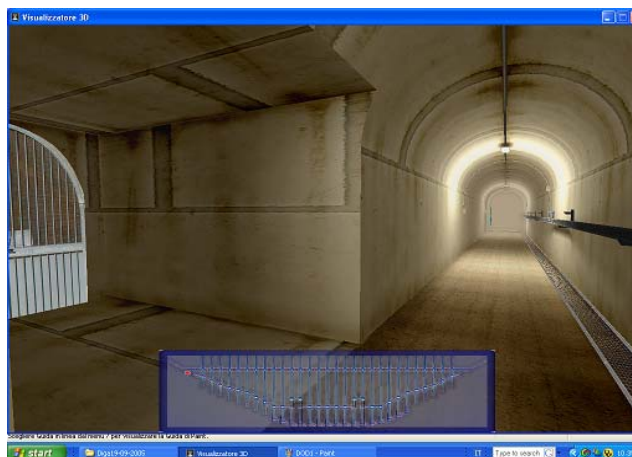
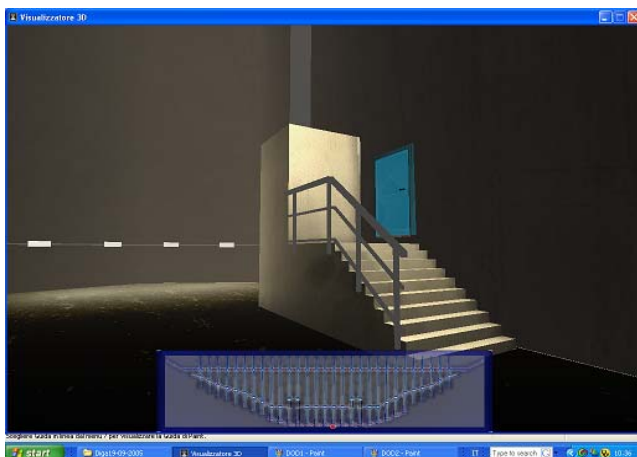
Grazie ad un modello grafico tridimensionale che riproduce nei minimi dettagli la struttura con semplici comandi da tastiera e mouse si effettua una visita virtuale in modo interattivo all'interno di una diga.

Disponendo di una connessione col database è possibile consultare le misure e lo stato di ogni strumento, interpellare le unità di acquisizione dati e avere una

visione globale dell'intera struttura in tempo reale.

DamExplorer combina il vantaggio di essere in diga con la comodità di stare seduti davanti al PC e di godere della stessa definizione di un moderno video gioco.

Il simulatore grafico è implementato su base di solo codice e per questo è possibile installarlo su qualsiasi PC senza la richiesta di caratteristiche hardware particolare ad eccezione, come per qualsiasi buon video-game, di una scheda grafica da 128 Mb.



## SOFTWARE

Prima di procedere con l'installazione dell'applicazione occorre verificare che il sistema soddisfi i seguenti requisiti minimi di sistema.

### REQUISITI MINIMI DI SISTEMA

DAMEXPLORER	
Processore	Pentium IV o AMD equivalente
Sistema operativo (Microsoft)	Windows 2000, NT, XP Professional SP2
RAM	512 Mb
Scheda video	Risoluzione minima 1024x768 a migliaia di colori

*Agisco si riserva il diritto di variare i propri prodotti e specifiche tecniche senza alcun preavviso*

**AGISCO s.r.l.**

Via A. Moro 2 - 20060 LISCATE (MI) Italia

Tel. +39 02 9587690 - Fax. +39 02 9587381

[www.agisco.it](http://www.agisco.it) - [agisco@agisco.it](mailto:agisco@agisco.it)